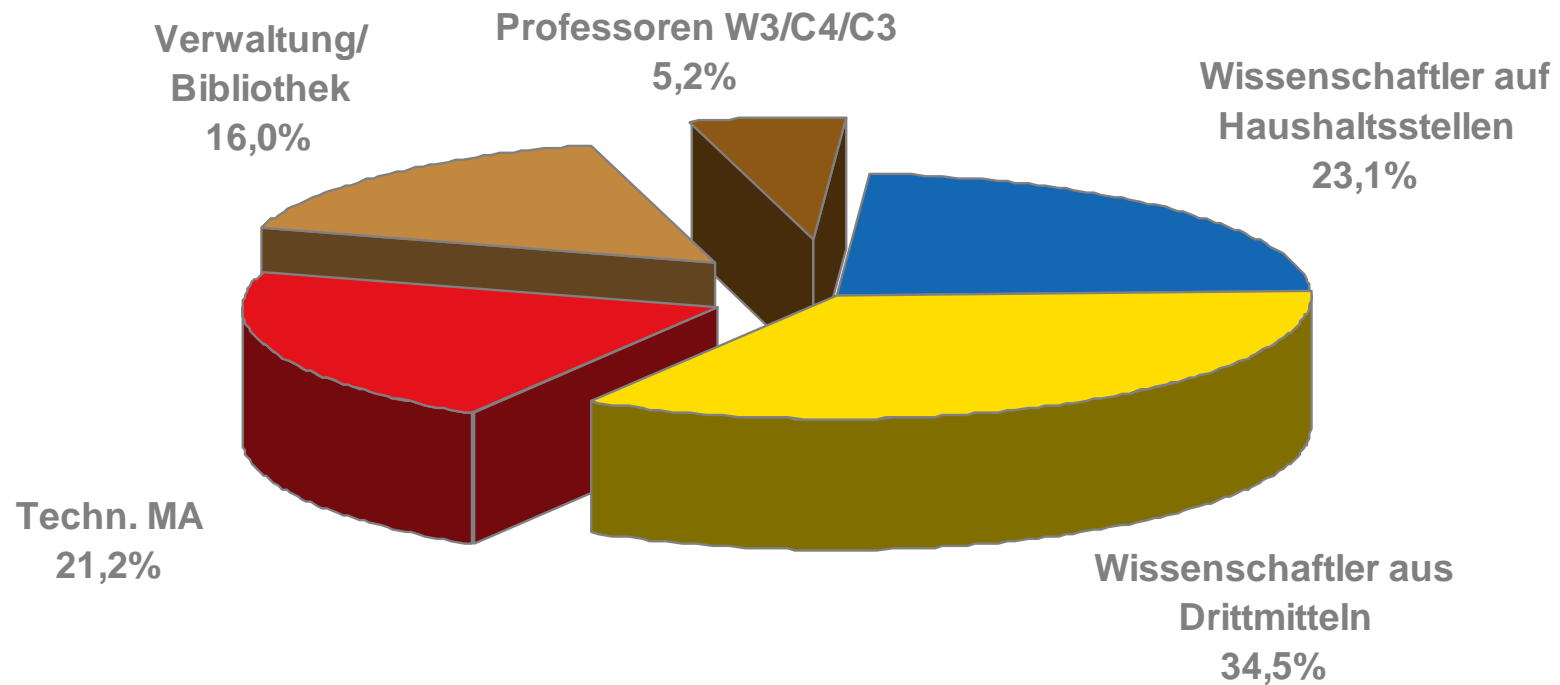


# Zahlen und Fakten



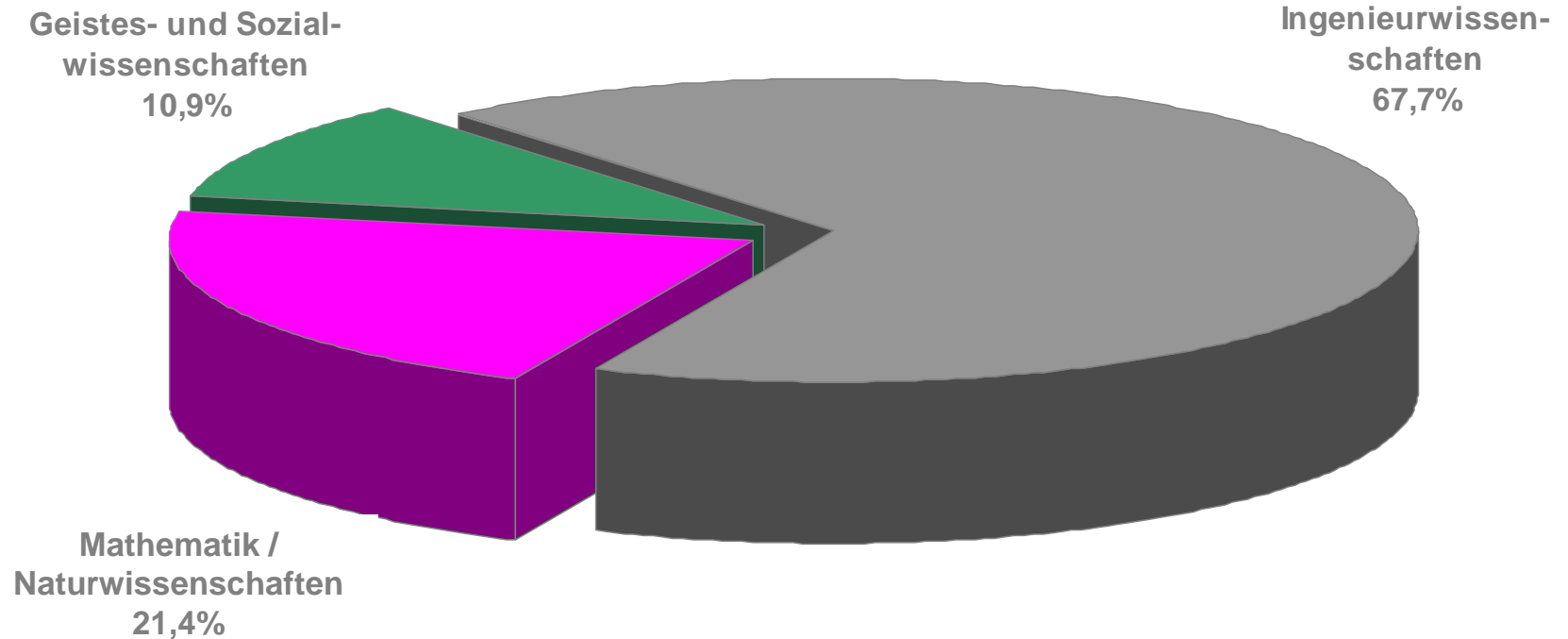
# Personal an der Universität Stuttgart (Hauptberuflich Beschäftigte; Personen; Stand 1.12.2009)

gesamt: 4.837



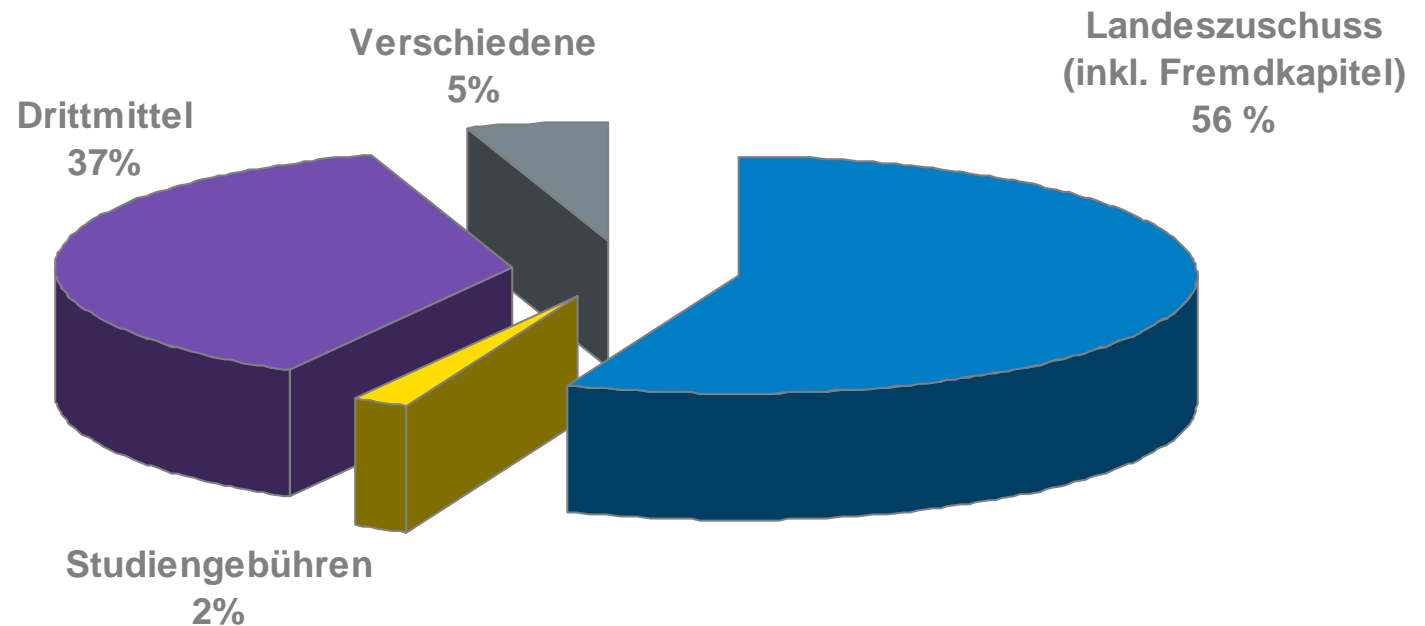
# Wissenschaftliches Personal an den Fakultäten (2009)

Gesamt: 2.695

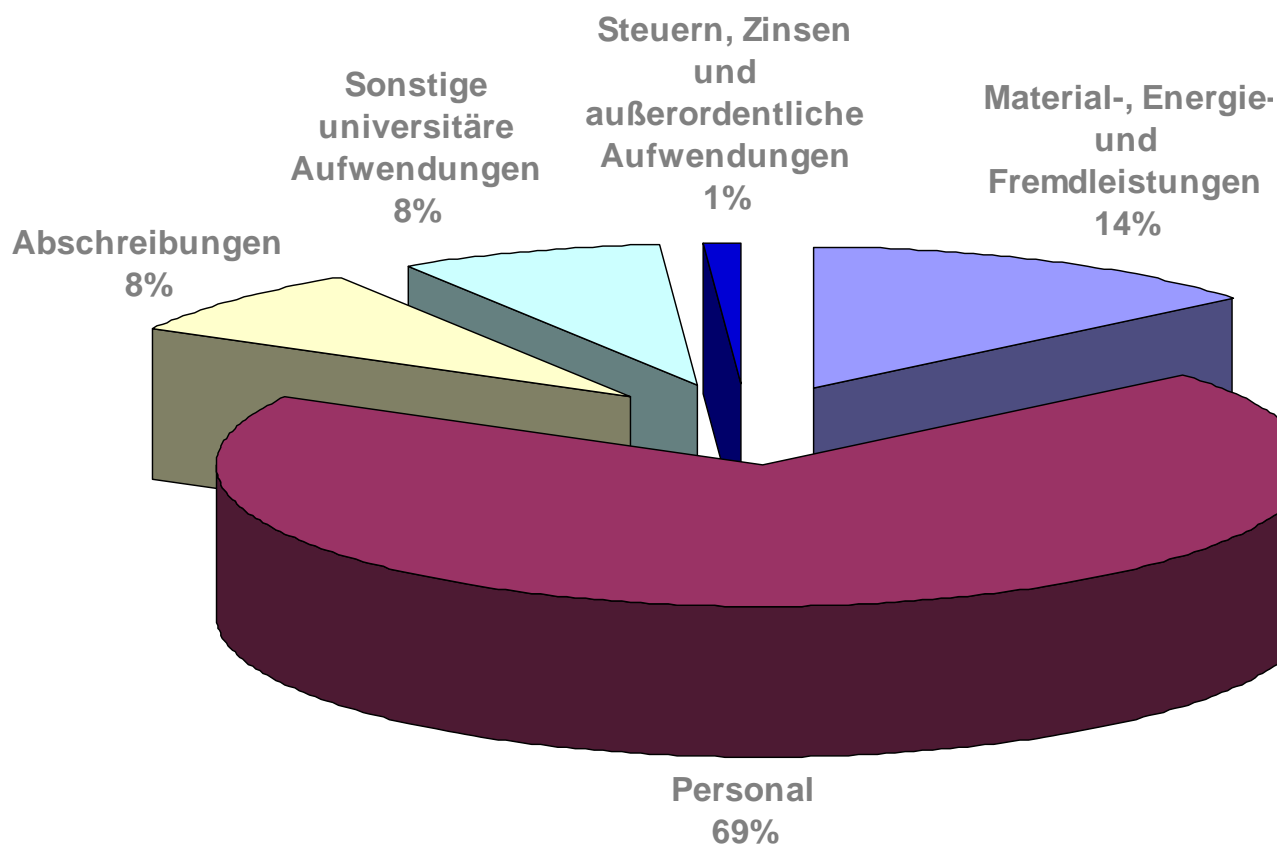


# Wirtschaftsplan daten >>> Vorläufige Ist-Erträge 2009

Gesamtvolumen: 398.797 TSD €

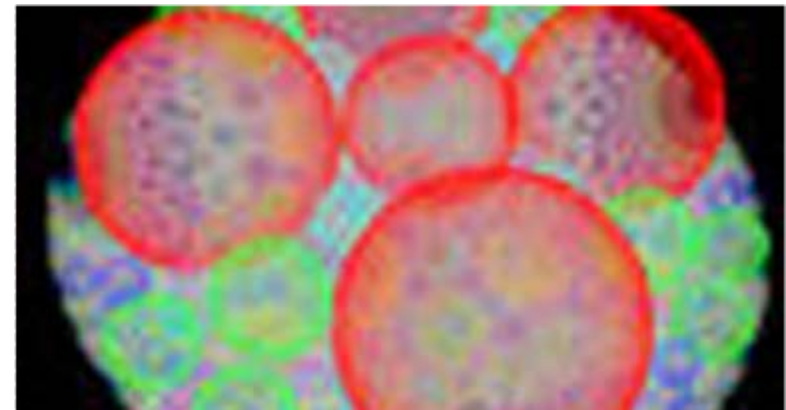


# <<< Wirtschaftsplan Vorläufige Ist-Aufwendungen 2009



## Weitere Einnahmen

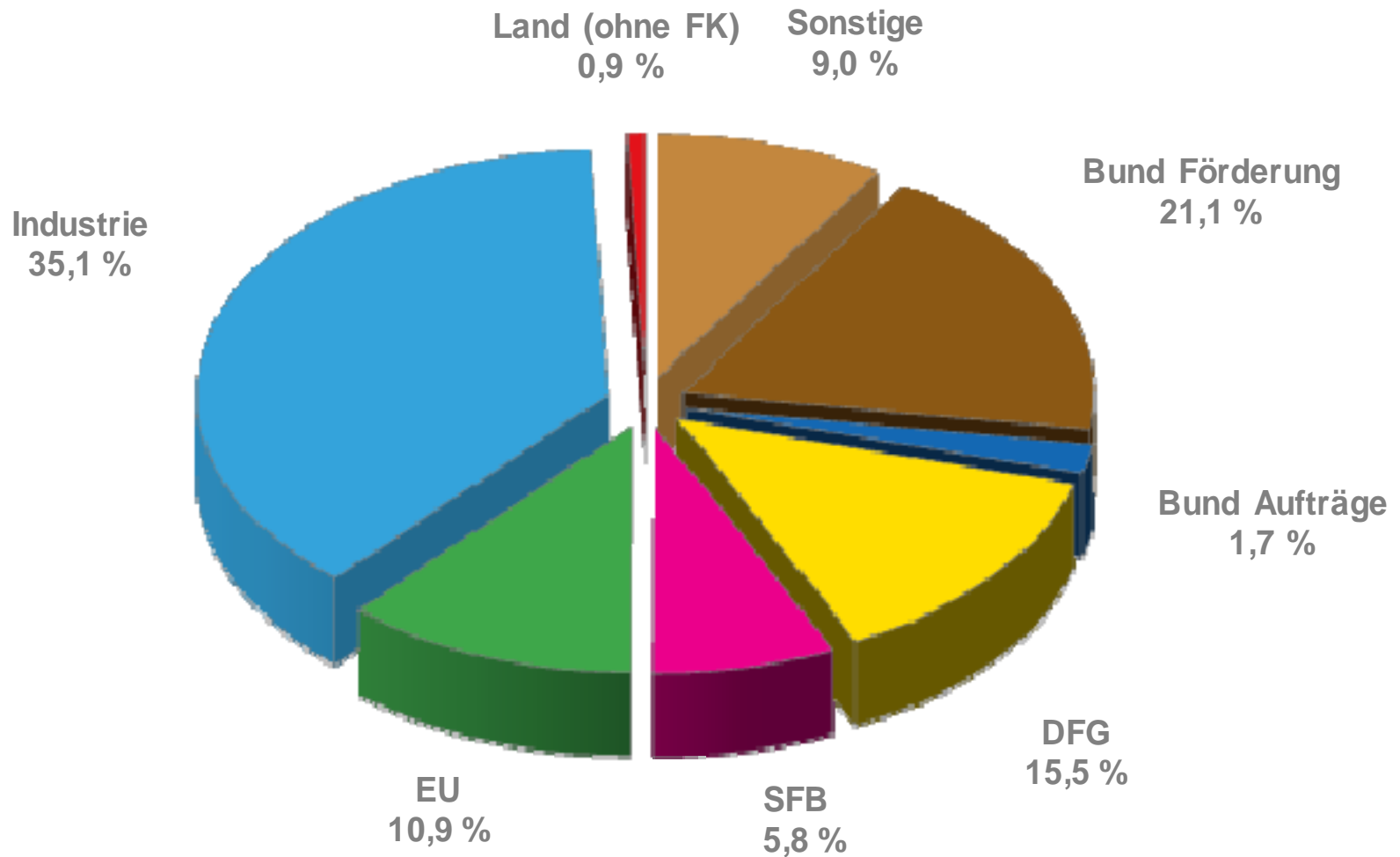
- **Einnahmen aus Studiengebühren 2009:** ca. € 9,4 Mio.
- **Ausschüttungszeitpunkt:** In zwei Teilbeträgen  
Anfang Juni und Anfang Dezember



## Drittmittel-Aufteilung 2009 nach Mittelherkunft >>>

Mittelherkunft	T.EUR	Prozent
Bundesförderung	31.165,2	21,1 %
Bundesaufträge	2.472,1	1,7 %
DFG	22.826,9	15,5 %
SFB	8.491,1	5,8 %
EU	15.992,3	10,9 %
Industrie	51.731,6	35,1 %
Land (ohne Fremdkapitel)	1.275,9	0,9 %
Sonstige	13.314,9	9,0 %
<b>Gesamt</b>	<b>147.270,0</b>	<b>100,0%</b>

# <<< Drittmittel-Aufteilung 2008

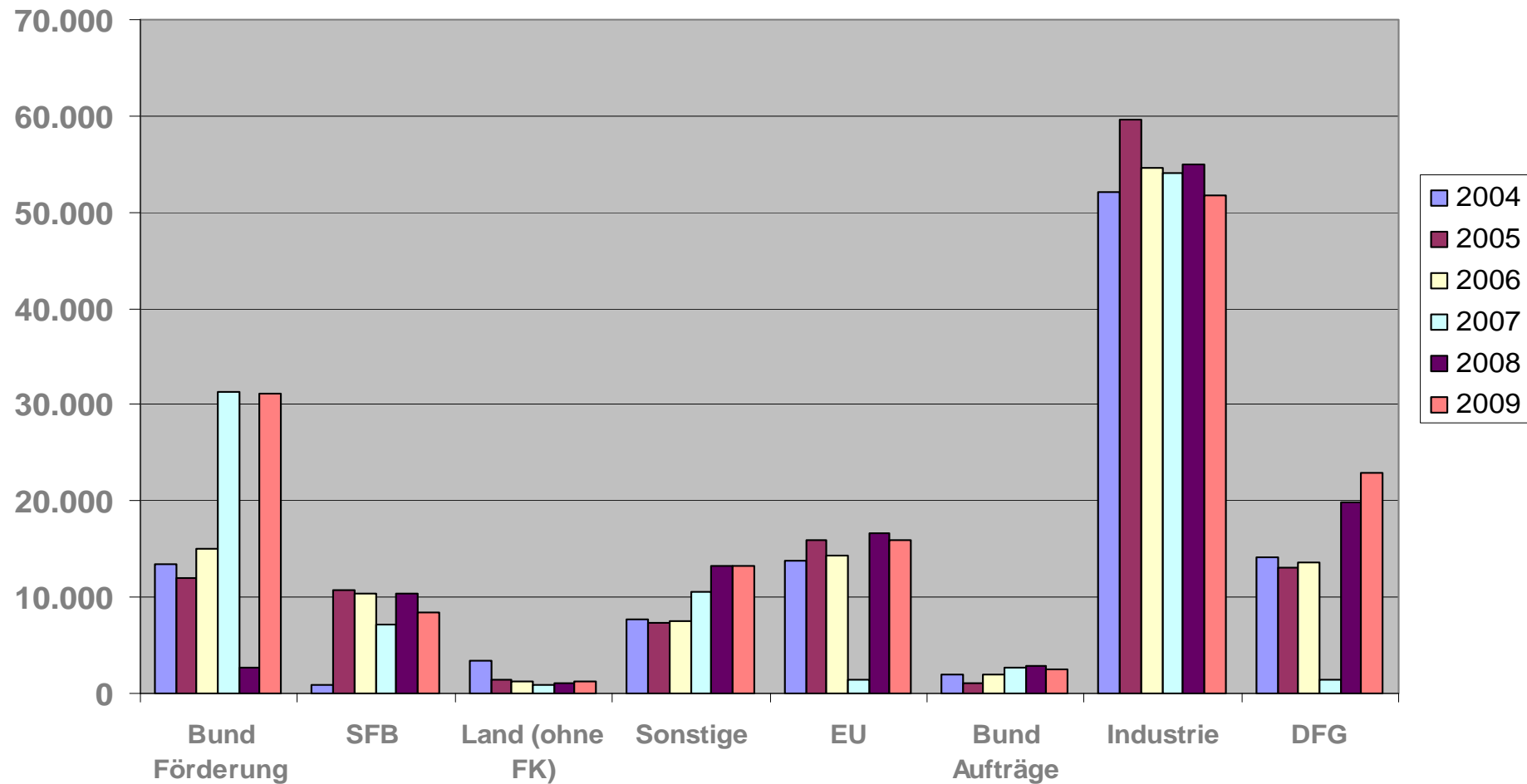


## Drittmittel-Entwicklung 2004-2009 in Tausend Euro

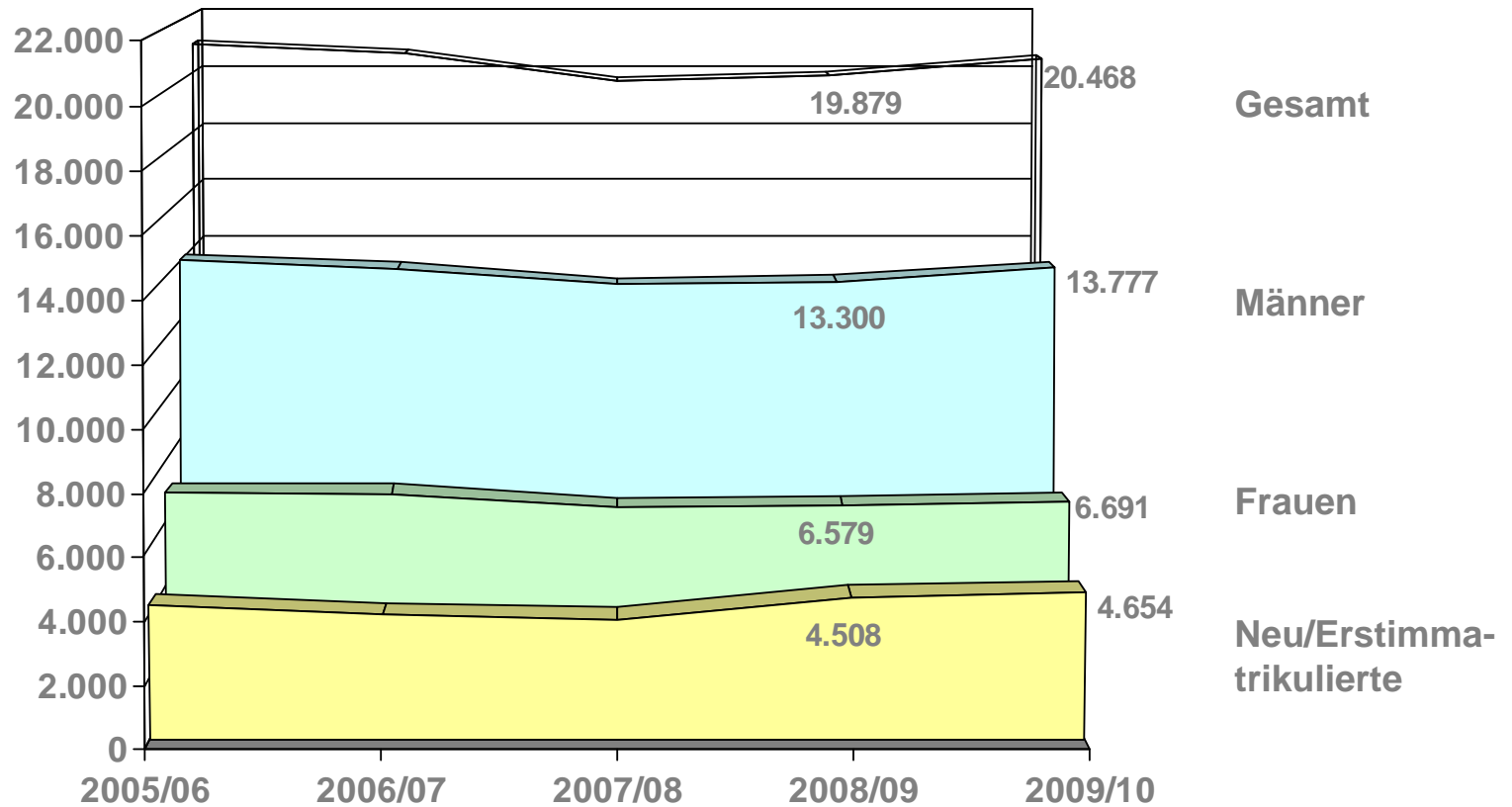
Mittelherkunft	2004	2005	2006	2007	2008	2009
Bund Förderung	13.372	11.979	15.113	31.292	26.680	31.165
SFB	8.720	10.734	10.382	7.231	10.416	8.491
Land (ohne FK)	3.324	1.411	1.258	962	1.055	1.276
Sonstige	7.721	7.425	7.481	10.516	13.192	13.315
EU	13.731	15.927	14.288	14.130	16.678	15.992
Bund Aufträge	1.972	1.053	1.928	2.718	2.825	2.472
Industrie	52.122	59.585	54.532	54.144	55.027	51.732
DFG	14.198	13.131	13.667	14.180	19.802	22.827
<b>Gesamtergebnis</b>	<b>115.162</b>	<b>121.245</b>	<b>118.648</b>	<b>135.173</b>	<b>145.675</b>	<b>147.270</b>

Bundesförderung: ab 2007 Ausgleich von Vorfinanzierungen (geänderte Finanzierungspraxis BMB)  
Zahlen 2009 vorläufig (Stand Juli 2010)

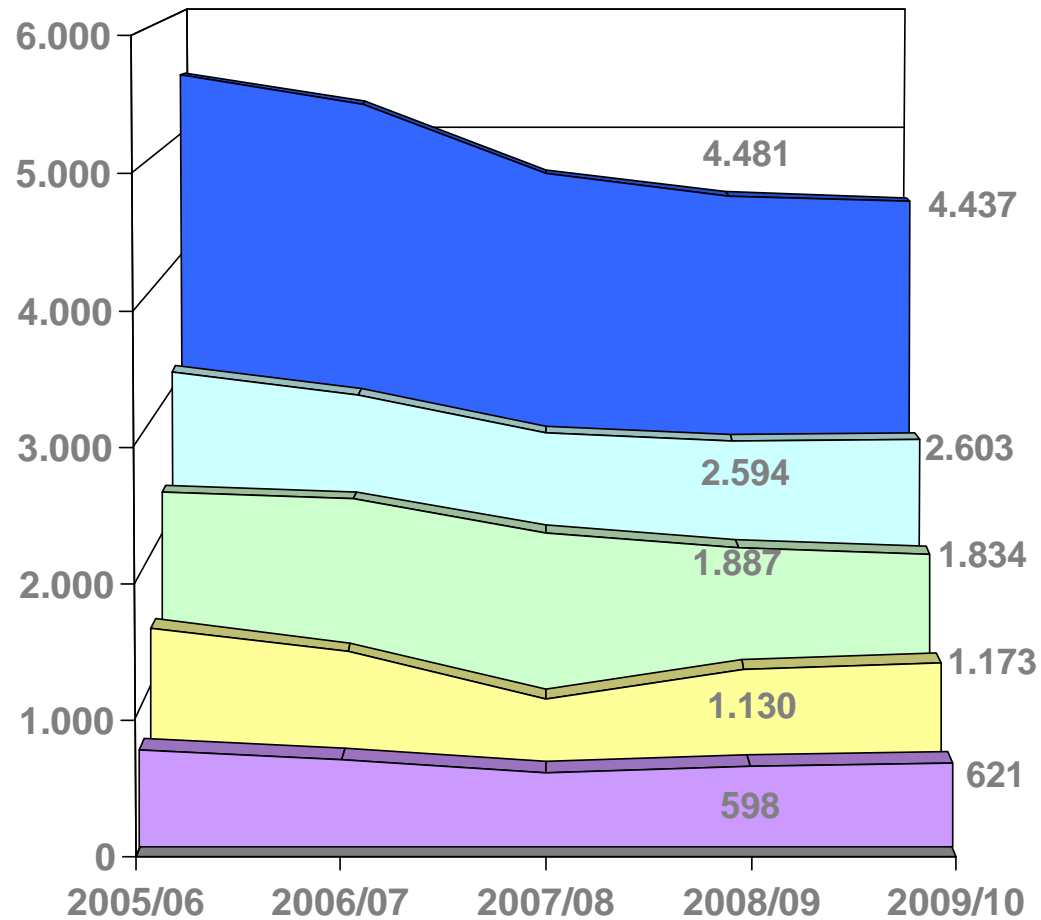
# Drittmittel-Entwicklung 2004-2009 nach Herkunft in Tausend Euro



# Studierendenentwicklung Wintersemester



# Ausländische Studierende Wintersemester



Gesamt

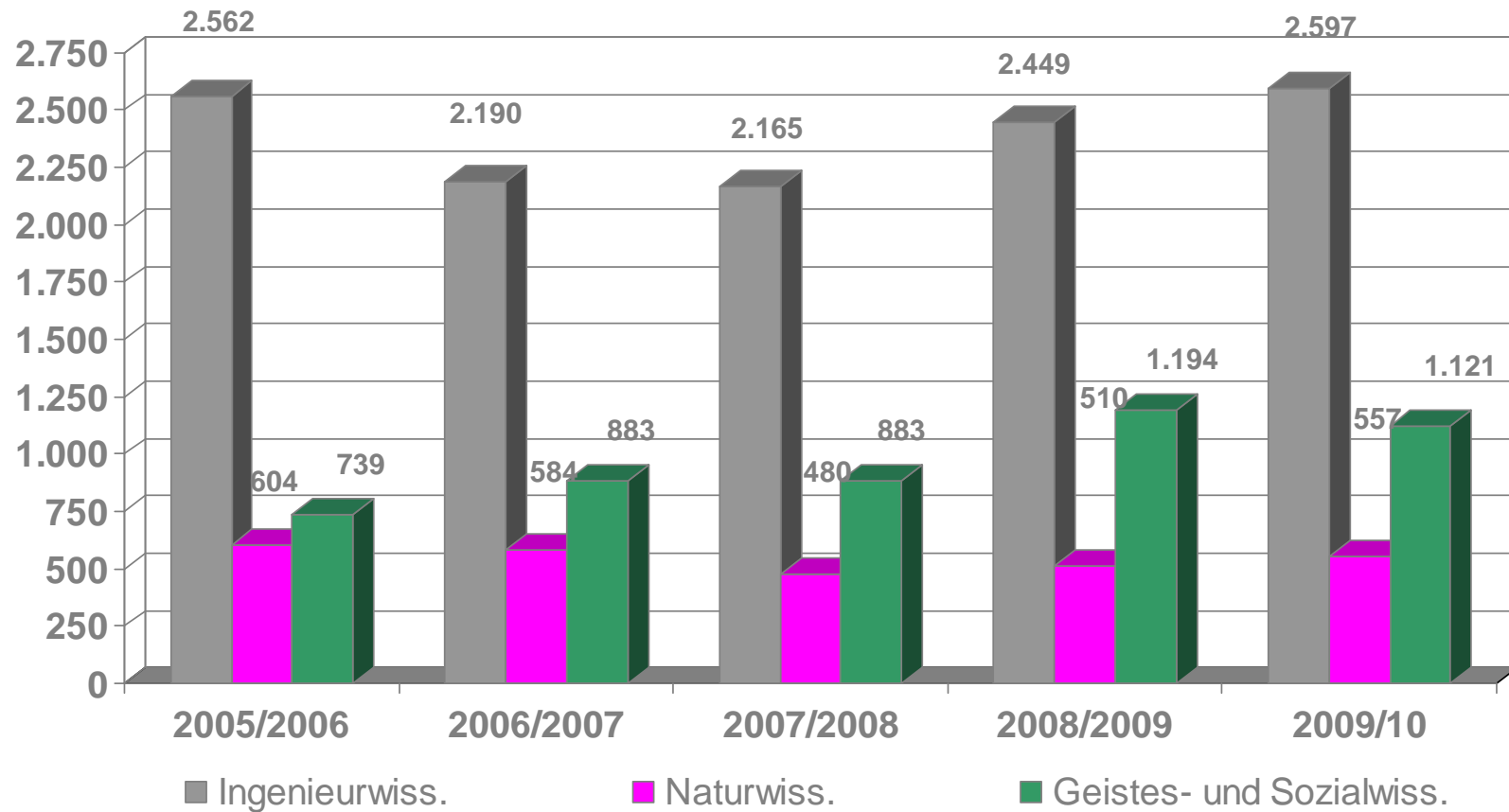
Männer

Frauen

Neu/Erstimmatrikulierte

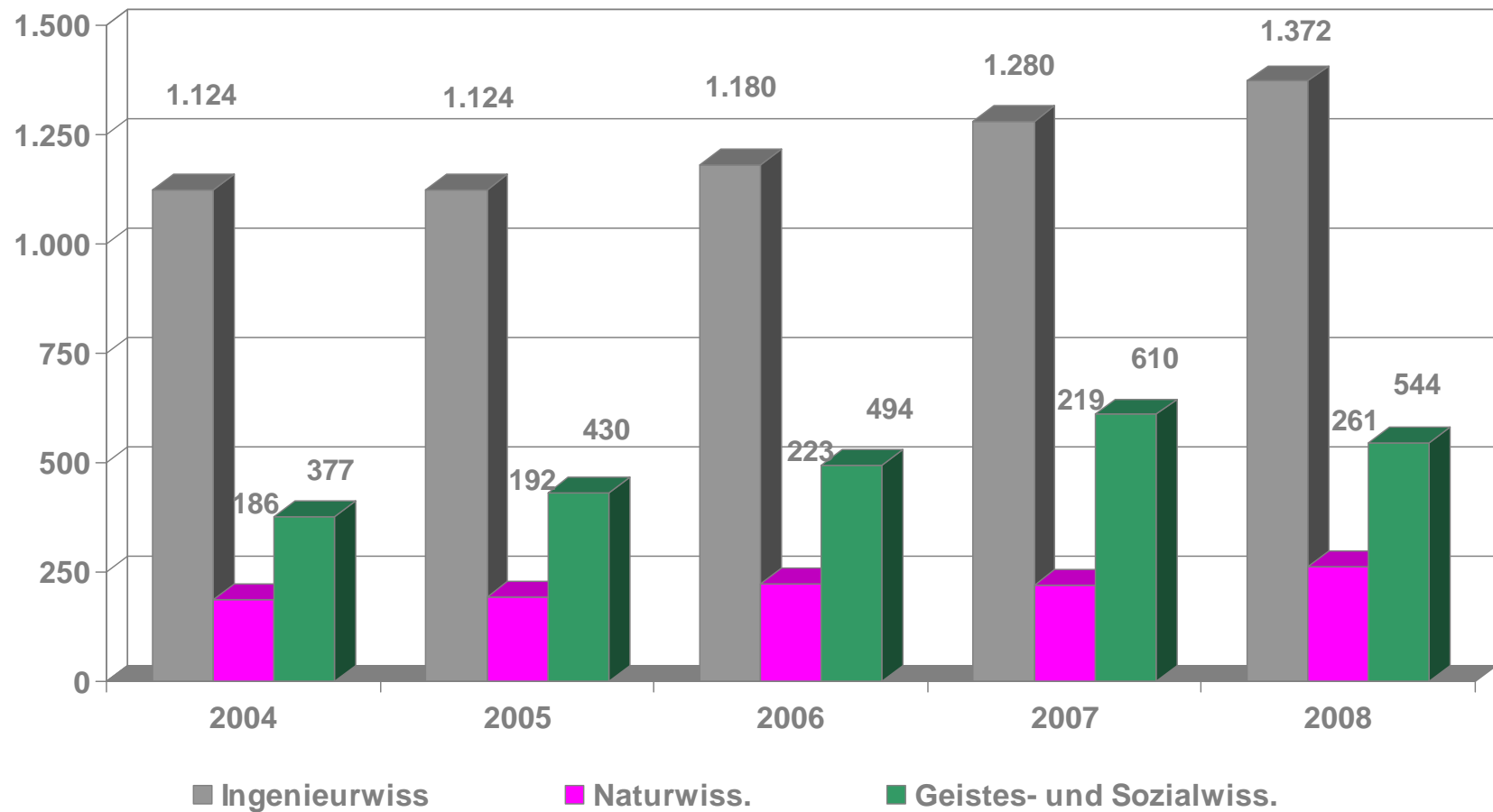
Austauschstudierende

# Studienanfänger/innen Wintersemester

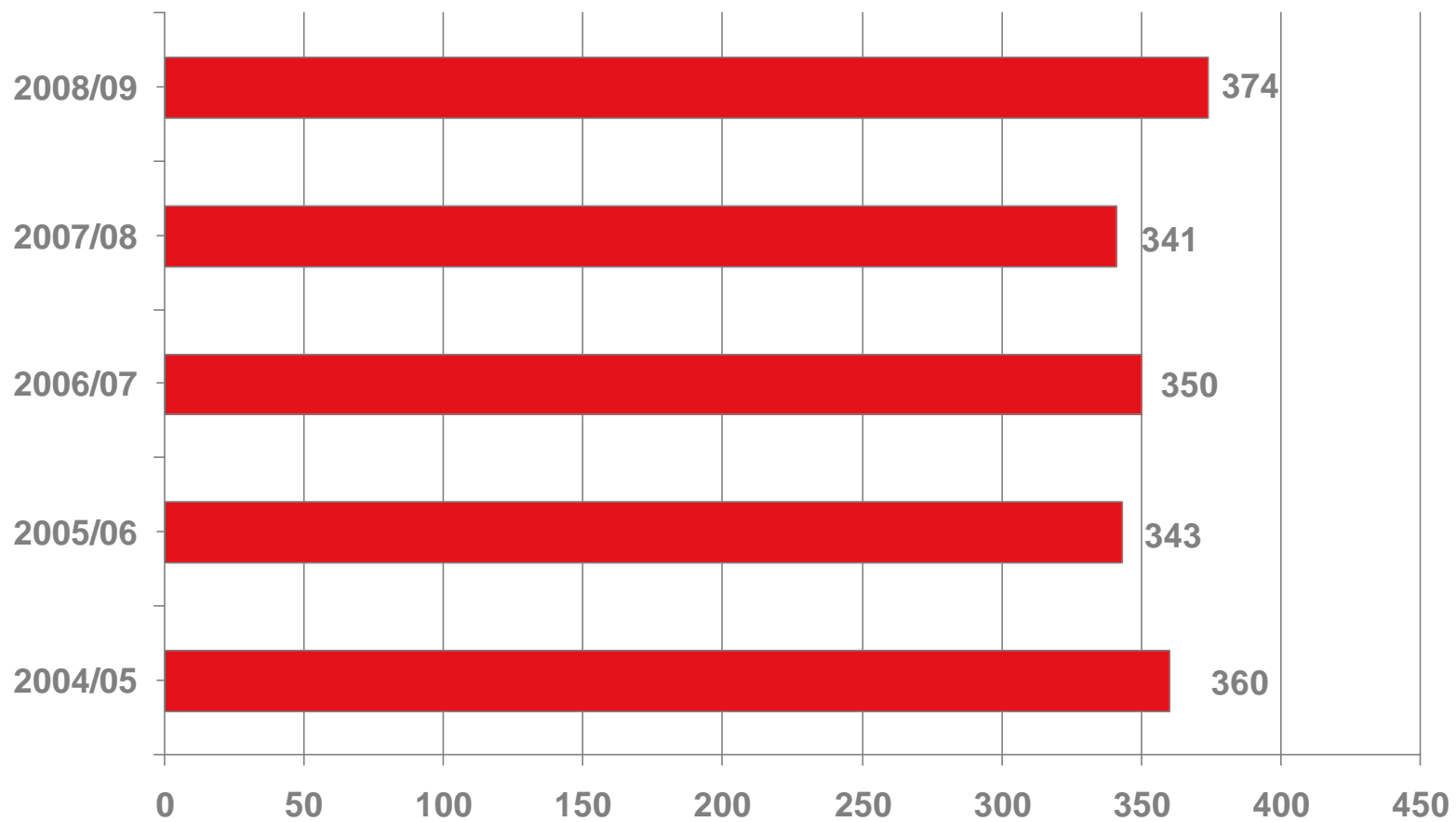


# Absolventinnen/Absolventen

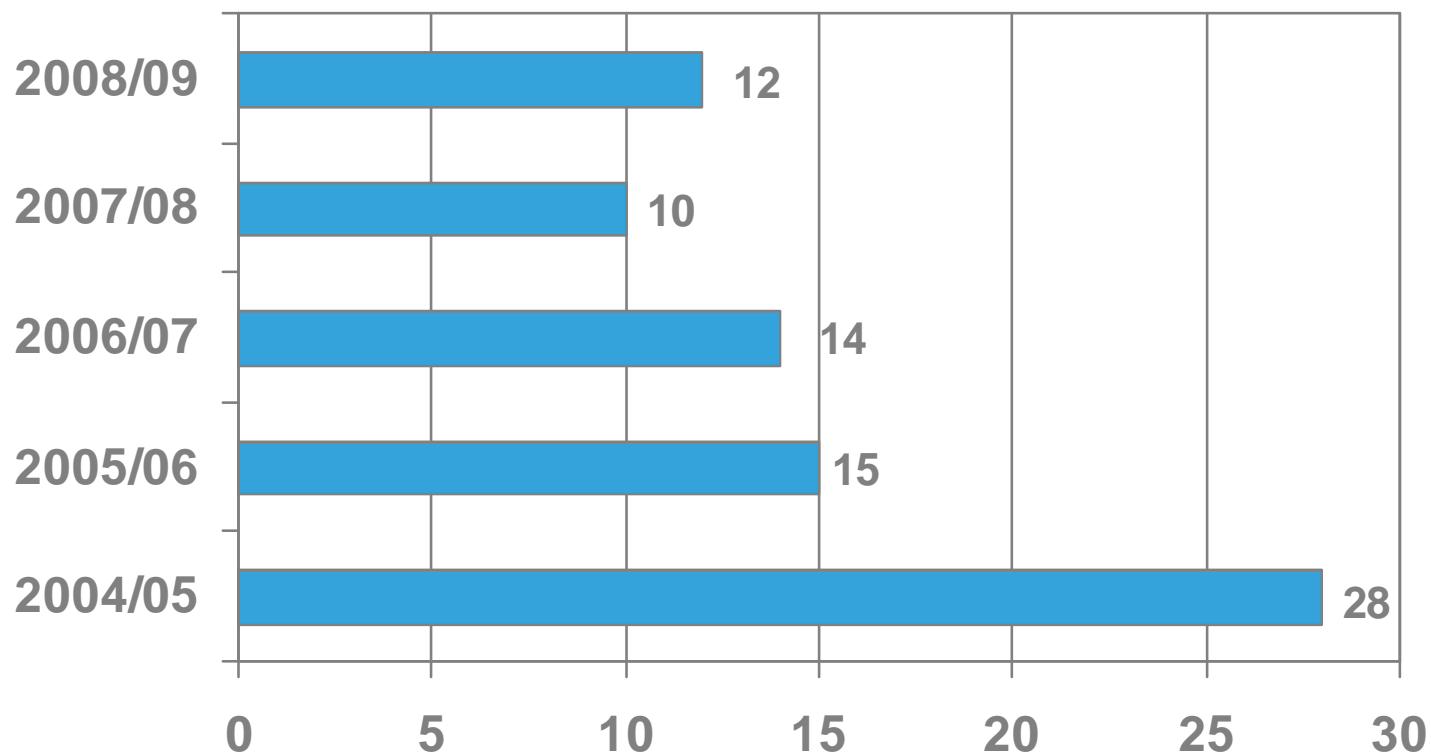
## Kalenderjahr



# Promotionen



# Habilitationen



## Studienangebot >>>

### 76 Studiengänge

- 51 grundständige Studiengänge:
  - 38 mit Bachelor Abschluss
  - 13 mit Staatsexamen
- 25 weiterführende Studiengänge (Master), darunter:
  - 7 englischsprachige MSc
  - 2 dt.-frz. MA
  - 4 Online-Weiterbildungsmaster

### Studierende nach Fächern

