

# Abbildungen der Versuchsanlagen



Abb.1:  
Messkammer des  
sog. Stoßwindkanals, SWK,  
IAG,  
Universität Stuttgart

Abb.2:  
Hyperschallwindkanal H2K,  
DLR  
Köln-Porz

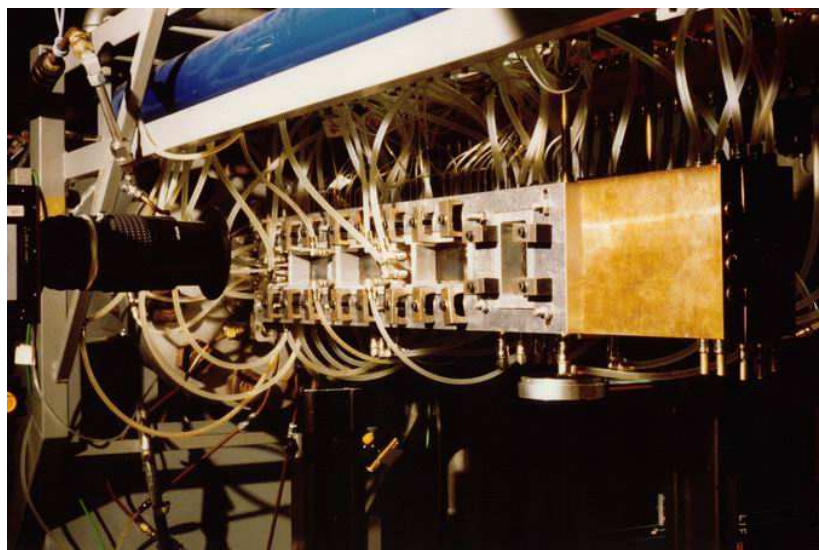
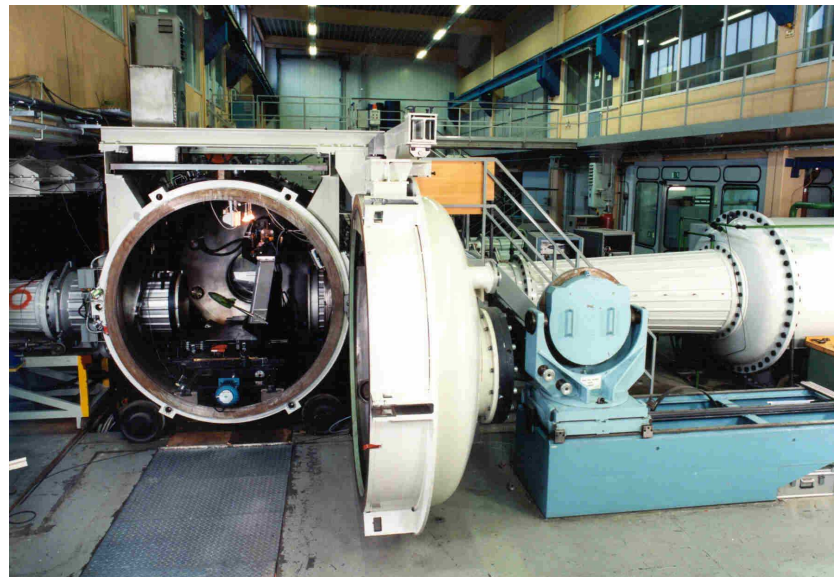


Abb.3:  
Überschallbrennkammer,  
ITLR,  
Universität Stuttgart

Abb. 4:  
Stoßwindkanal TH-2,  
SWL,  
RWTH Aachen



Abb. 5:  
Trisonik-Kanal,  
AIA,  
RWTH Aachen

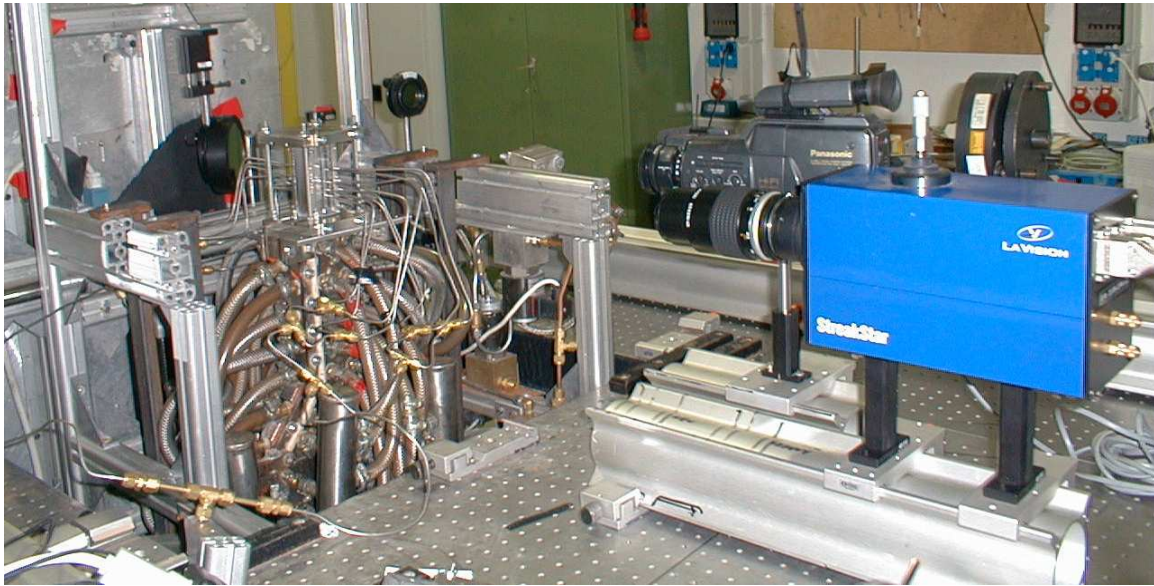


Abb.6:  
Versuchsaufbau mit Überschallbrennkammer,  
Lehrstuhl für Thermodynamik,  
TU München

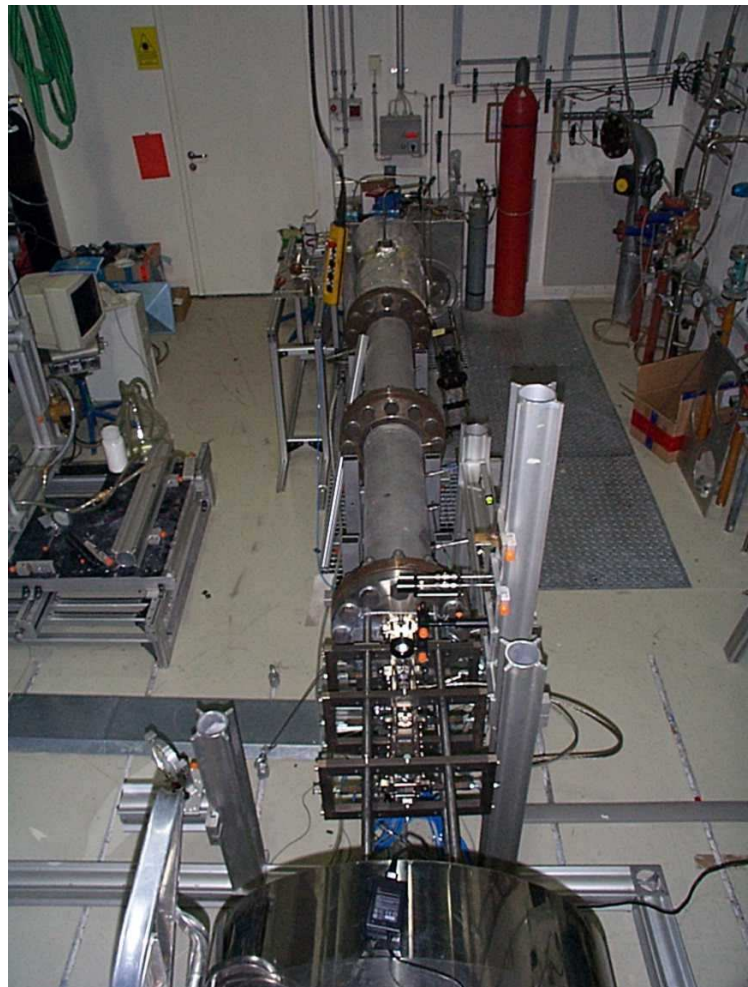


Abb.7:  
Überschallbrennkammer,  
Lehrstuhl für Flugantriebe,  
TU München