

Anreise

mit der Bahn:

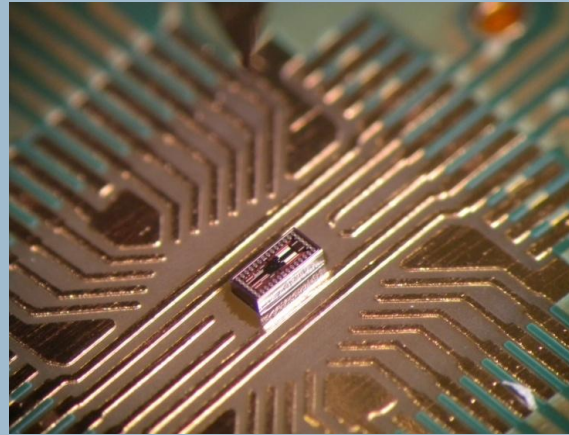
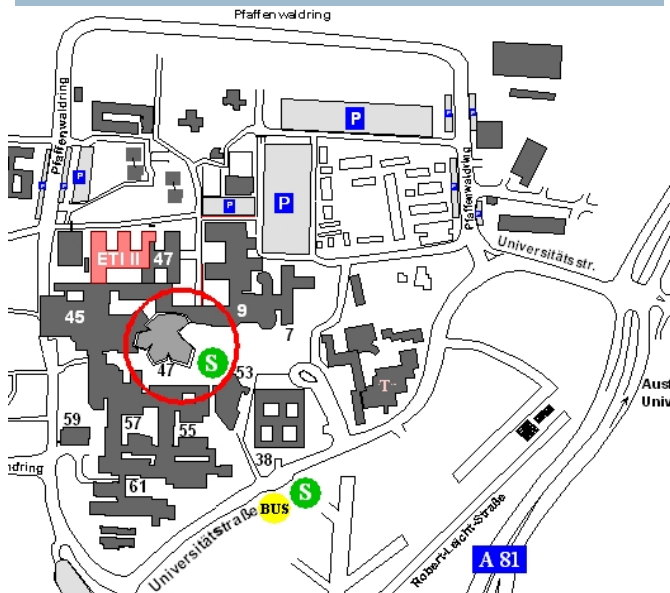
- ab Stuttgart Hauptbahnhof mit den S-Bahn Linien **S1**, **S2** oder **S3** (Richtung Vaihingen, Herrenberg, Filderstadt, Flughafen/Messe) bis **Haltestelle Universität**.
- Nehmen Sie dort den Ausgang „Universitätszentrum“
- Das Gebäude 47 befindet sich dann direkt gegenüber des S-Bahn Ausganges

mit dem Auto:

- Autobahn A8/A81 Richtung Stuttgart.
- Am Autobahnkreuz Stuttgart auf die A831 Richtung Stuttgart-Zentrum.
- Weiter Richtung Universität, am Autobahnende mündet die A831 in die B14.
- Den Schildern Richtung Universität folgen.
- Parkmöglichkeiten entnehmen Sie dem Lageplan

mit dem Flugzeug:

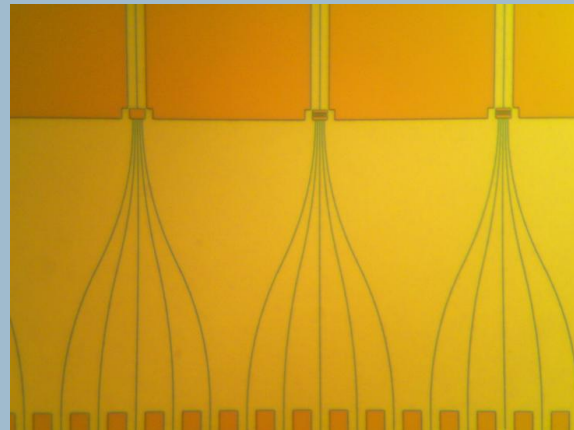
- ab Flughafen Stuttgart mit den S-Bahn Linien **S2** oder **S3** (Richtung Schorndorf, Backnang) bis **Haltestelle Universität**.
- Nehmen Sie dort den Ausgang „Universitätszentrum“
- Das Gebäude 47 befindet sich dann direkt gegenüber des S-Bahn Ausganges



Institut für Elektrische und
Optische Nachrichtentechnik
Pfaffenwaldring 47
70569 Stuttgart

Tel.: (0711) 685 67923
Fax: (0711) 685 67900

www.uni-stuttgart.de/int
int@int.uni-stuttgart.de



75 Jahre INT

Einladung zum Festkolloquium

am Freitag

08. Juli 2011

Beginn: 15:00 Uhr

Hörsaal V47.03

Pfaffenwaldring 47

INT

Institut für Elektrische und
Optische Nachrichtentechnik



Universität Stuttgart

Historie

- 1936 Berufung von Prof. R. Feldtkeller
an den Lehrstuhl für Elektrische
Nachrichtentechnik
- 1966 Berufung von Prof. G. Kohn
an das Institut für Elektrische
Nachrichtentechnik
- 1996 Berufung von Prof. M. Berroth
Erweiterung des Institutsnamens
in Institut für Elektrische und Optische
Nachrichtentechnik
- 1997 Umzug in das neue Institutsgebäude
im Pfaffenwaldring 47 in Stuttgart
Vaihingen
- 2011 75-jähriges Bestehen des Instituts



Tagesablauf

ab 12:00 Uhr
Führungen durch das Institut

Festkolloquium (Beginn: 15:00 Uhr)

Musikalischer Auftakt

Begrüßung

Grußworte des Dekans

Zur Geschichte des Instituts

Vom Studenten zum Assistenten

Von der Forschung in die Praxis

Integrierte Schaltungen

Integrierte Optik

Musikalischer Ausklang

anschließend Stehempfang im Foyer



Prof. M. Berroth

Prof. J. Speidel

Prof. M. Berroth

Prof. H.-J. Pfeleiderer

Dr. P. H. Roth

Dr. M. Grözing

Dr. W. Vogel

